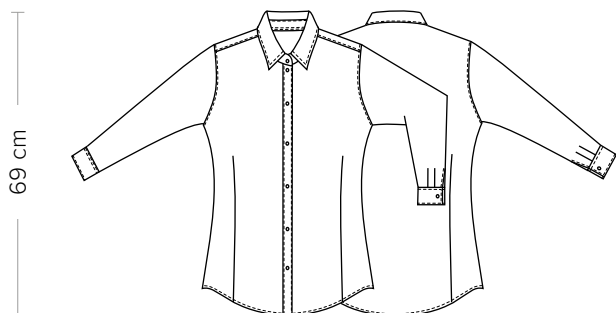


DETTAGLI

- Collo classico

TAGLIE

XS ÷ 4XL
Slim Fit



COLORE

Q322 Marrone

TESSUTO

100% cotone
100 g / m²



Le misure indicate si riferiscono alle taglie **S** per i capi femminili, **L** per i capi maschili. Per i capi a taglia unica le misure indicate sono effettive.

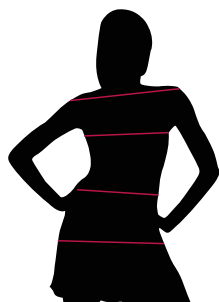
Lilly e Boris, coppia di camicie uomo/donna hipster-style, è perfetta per barberie, pub e per tutti i nuovi locali con una forte attenzione alle tendenze. Realizzata in tessuto scozzese 100% cotone, doppio ritorto, dalla mano morbida, ha un taglio Slim Fit con colletto classico, la manica lunga con polsini regolabili, e la chiusura frontale con bottoni a contrasto. Alcuni elementi sono inseriti di sbieco, per un effetto a contrasto che conferisce un tocco di ricercatezza.

COLORI DISPONIBILI



Q322 Marrone

TABELLE TAGLIE
E CORRISPONDENZE



1
2
3
4

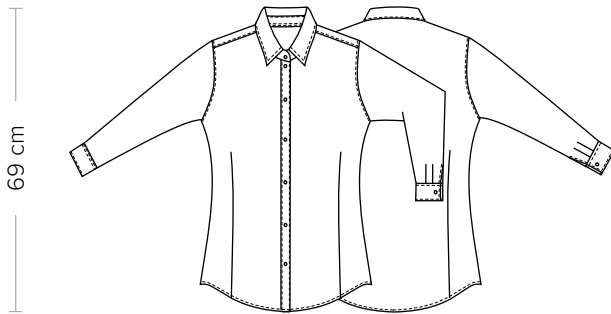
TABELLA ST-N2 REGULAR FIT

TAGLIA	XS	S	M	L	XL	XXL	XXXL	4XL
1 - SPALLE								
2 - CIRCONFERENZA TORACE	83-87	88-91	92-97	98-105	106-113	114-121	122-128	129-134
3 - CIRCONFERENZA VITA	75-79	80-83	84-89	90-97	98-106	107-115	115-124	125-135
4 - CIRCONFERENZA BACINO								

GUIDA ALLE TAGLIE **1)** Prendere le misure anatomiche (corpo con abbigliamento intimo) senza stringere mantenendo ben teso il metro. **Nota:** nel caso vogliate indossare dei camici già con dell'abbigliamento sotto prendete le misure già abbigliati. **2)** Nel caso tra le misure prese vi fosse una misura a cavallo fra 2 taglie vi consigliamo di prendere quella più grande. **3)** Le misure della tabella sono espresse in centimetri.

DETAILS
- Classic collar

SIZES
XS ÷ 4XL
Slim Fit



COLOURS
Q322 Brown

FABRIC
100% cotton
100 g / m²



The measures indicated refer to sizes **S** for women, **L** for men. For one-size-fits-all garments, the measurements indicated are effective.

Lilly and Boris – a pair of hipster-style men's/women's shirt/blouse – are perfect for barbershops, pubs and all the new places with a strong focus on trends. Made of 100% cotton tartan fabric, double twisted and with a soft hand, the garments have a slim fit, a classic collar, long sleeves and adjustable cuffs, together with a central contrasting buttoning. Some elements are diagonally inserted to obtain a contrasting effect for a refined touch.

AVAILABLE COLOURS



Q322 Brown

SIZE TABLES
AND CORRESPONDENCES

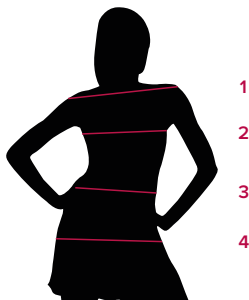


TABLE ST-N2 REGULAR FIT								
SIZE	XS	S	M	L	XL	XXL	XXXL	4XL
1 - SHOULDERS								
2 - CHEST CIRCUMFERENCE	83-87	88-91	92-97	98-105	106-113	114-121	122-128	129-134
3 - WAIST CIRCUMFERENCE	75-79	80-83	84-89	90-97	98-106	107-115	115-124	125-135
4 - HIPS CIRCUMFERENCE								

SIZE GUIDE **1)** Take the anatomical measurements (body with underwear) without tightening, keeping the measuring tape taut. Note: in case you want to wear of the gowns already with the clothing underneath take the measurements already dressed. **2)** If there is a measure between 2 sizes between the measurements taken, we advise you to take the bigger one. **3)** The measurements in the table are expressed in centimeters.